

Avec le soutien de :



Commune de
Chaumont -Gistoux

Circuit n° 2

50110	540



! Attention aux voitures !
Traverser l'avenue du Ronvau.

ARRIVEE	
50590	480

Retour au centre sportif André Docquier

Après cette balade, vous pourrez vous rafraîchir à la cafétéria du centre sportif. Les enfants y trouveront un énorme bac à sable et des jeux.



Parcours Sportif (+/- 50km)

Ce parcours est destiné à des randonnées à bicyclettes sportives. Un minimum d'entraînement est conseillé avant de ce lancer sur le circuit. Nous avons évité autant que possible les chemins non aménagés, mais certains passages risquent malgré tout d'être difficilement praticable par mauvais temps. Pour vous aider, des panneaux de signalisation ont été placés le long du parcours.

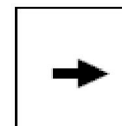
Ils sont équipés de 3 plaques signalétiques:




Symbole du parcours n°2



Logo du Syndicat d'initiative de Chaumont-Gistoux



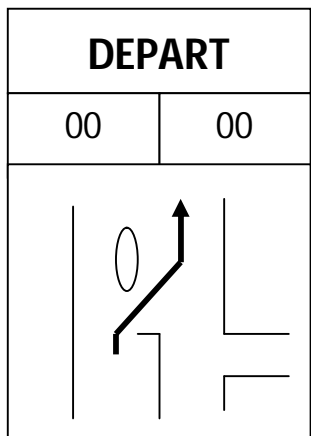
Direction à suivre

Certains poteaux sont équipés du symbole « attention » . Cela signifie que le parcours approche d'un point dangereux nécessitant la plus grande prudence.

L'utilisation du parcours fléché se fait sous l'entière responsabilité des utilisateurs. Les auteurs déclinent toute responsabilité en cas d'accident. Le respect du code de la route est strictement d'application.

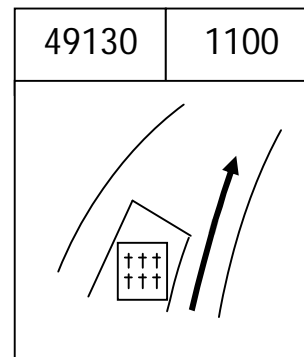
L'énoncé des lieux et bâtiments ne signifie pas que ceux-ci soient accessibles. La plupart sont des propriétés privées.

Le Syndicat d'initiative de Chaumont-Gistoux vous souhaite une agréable balade.

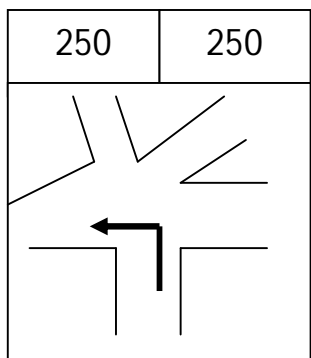


Centre Sportif André Docquier

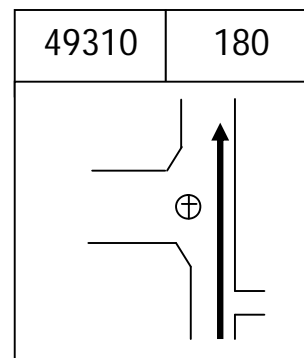
A la sortie du parking, à gauche, avenue du Ronvau



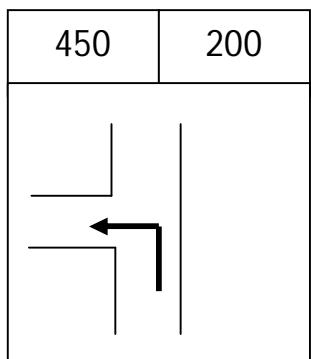
Continuer rue Colleau



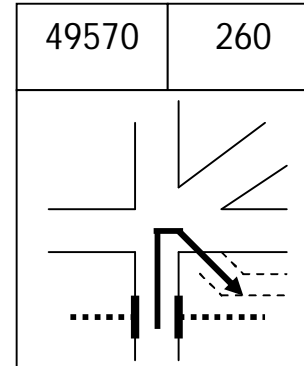
Au carrefour de la Champtaine, à gauche, vers Longueville – Rue Folle France



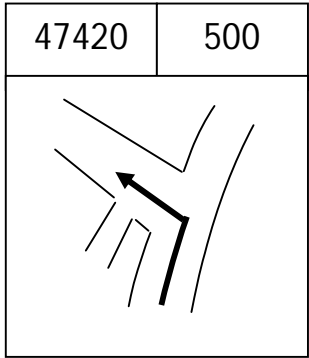
Continuer tout droit derrière la chapelle, rue Pont des Brebis



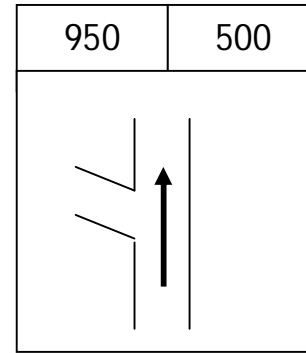
A gauche, rue des Bruyères



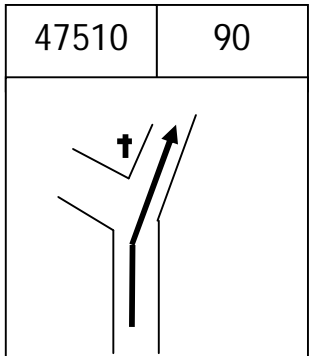
A droite après le pont, prendre le sentier à droite qui longe avenue du Ronvau



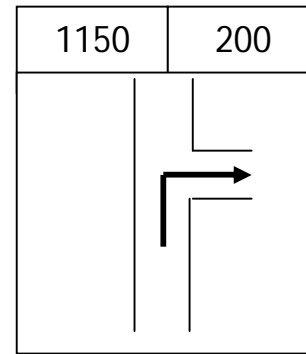
A gauche, rue Pré Delcourt



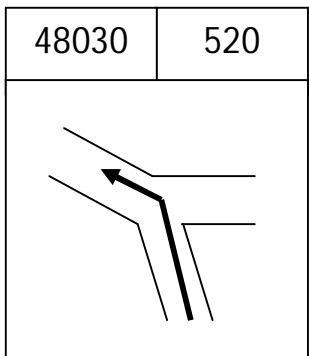
A droite, vers les bois de Chaumont - Sentier
Champ de Robles



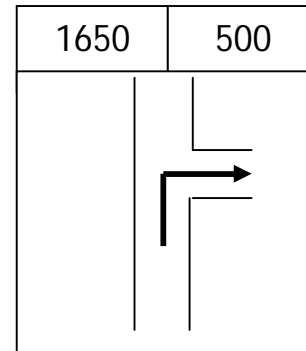
Tout droit, rue Pré Delcourt



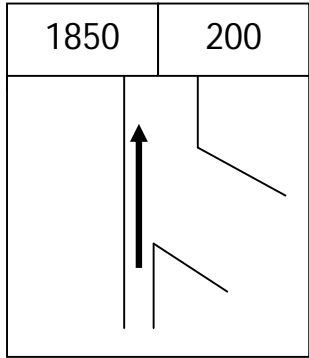
A droite vers Longueville



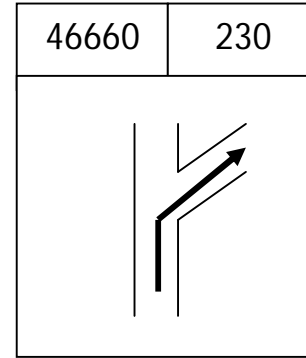
A gauche, rue des Bovrées



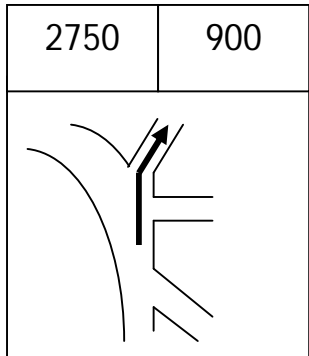
A droite vers Longueville



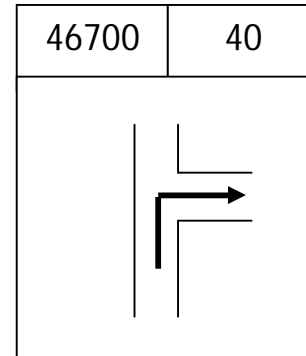
Vers Longueville – rue de Chaumont



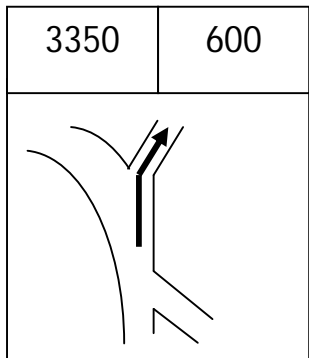
A droite, toujours rue Goffinet



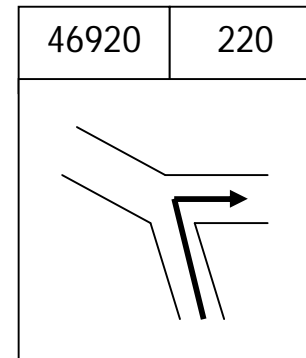
A droite, rue des Bois



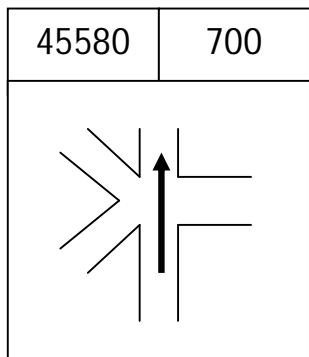
A droite, rue Chaudfour



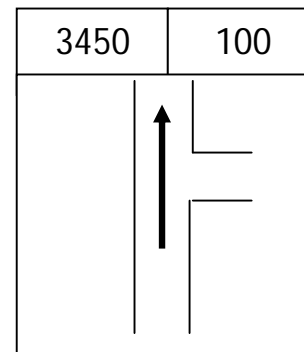
2iem à droite, rue d'Arnelle



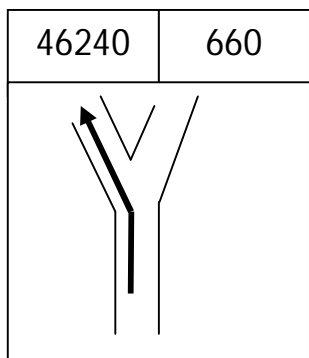
A droite, rue des Fontaines



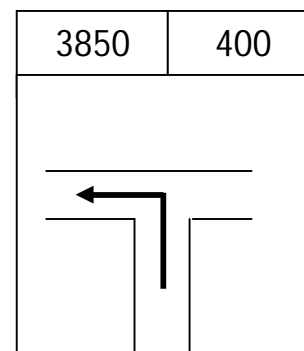
Au carrefour de la Croisette, continuer tout droit, rue Florémont



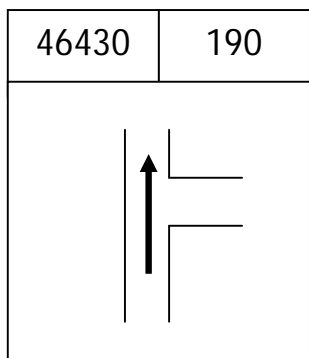
Quitter la rue d'Arnelle, continuer tout droit



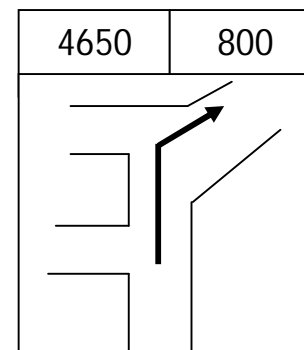
A gauche, rue Goffinet



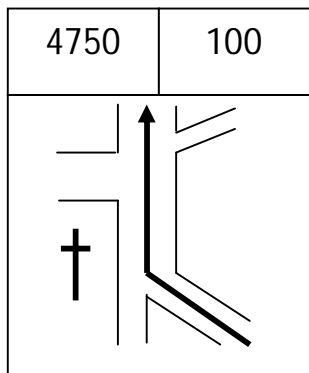
A gauche, vers Longueville. Rue d'Incourt



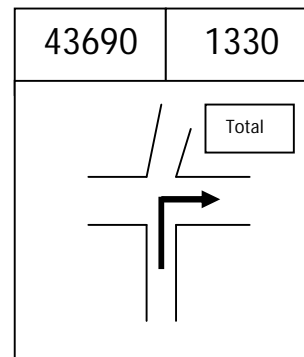
Tout droit, rue Goffinet



Suivre la route, vers la salle des fêtes

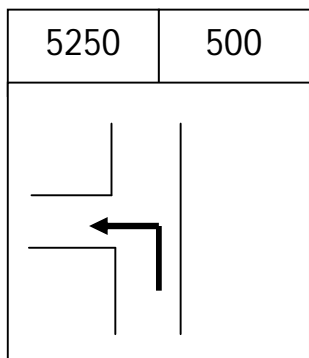


Longer l'Eglise, vers la salle des fêtes, rue de la Station

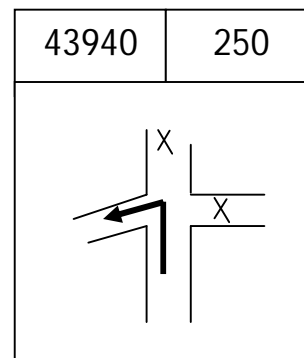


ATTENTION ! Traversée de la chaussée de Huy ! Soyez prudent !

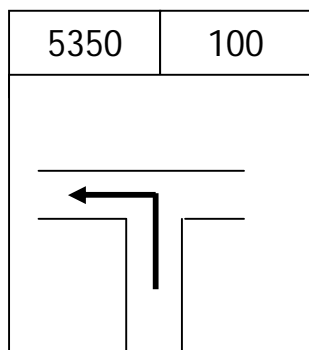
A droite sur la chaussée



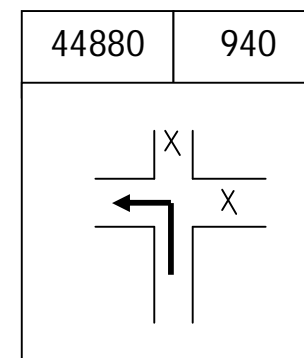
A gauche, ruelle des Bois



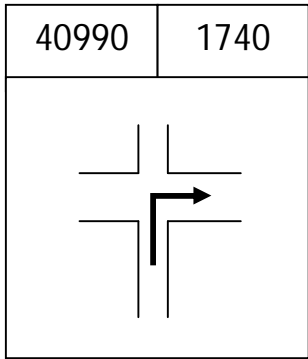
A gauche, chemin Saint Bavon



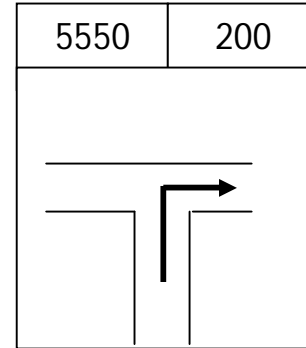
A gauche, toujours ruelle des Bois



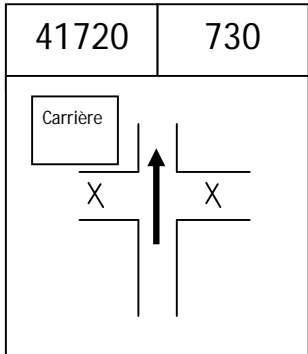
A gauche, Chemin de Dieu Amant



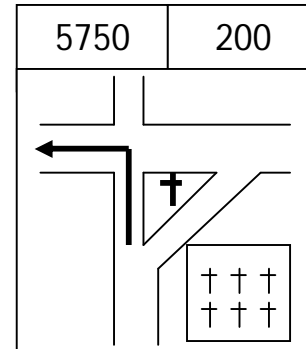
A la rue du Bois Matelle, prendre à droite



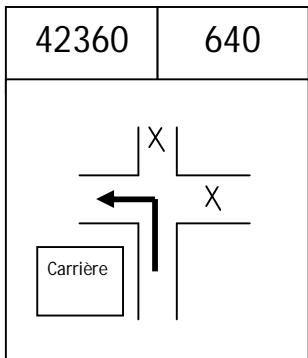
A droite, rue A. Libert



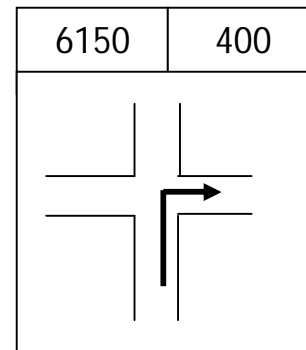
Continuer tout droit, le long de la carrière



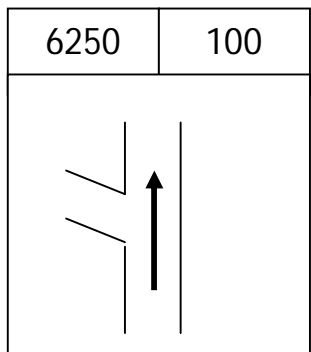
A gauche, rue du Roblet



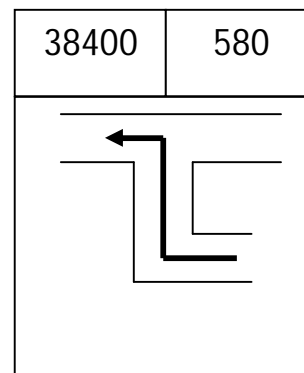
Contourner la carrière en prenant sur la gauche



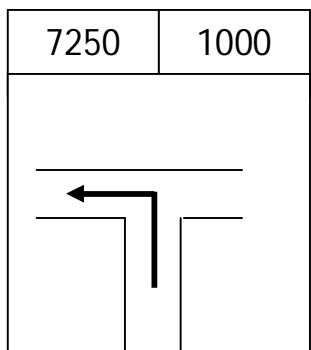
A droite, chemin de la Coquière



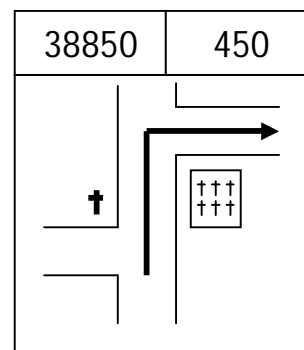
Continuer tout droit



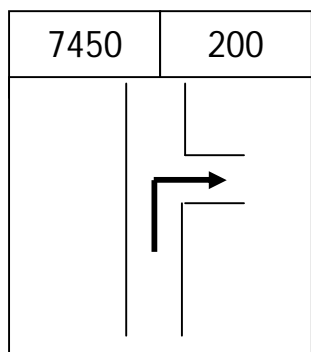
A gauche, au bout du chemin.
Rue du Corbeaux



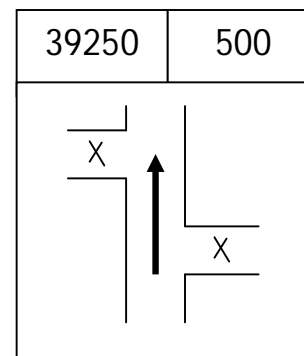
A gauche, chemin du Bois Furaux



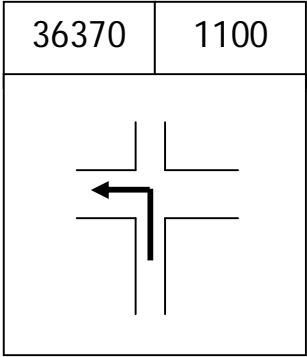
A droite, vers la rue du Bois Matelle



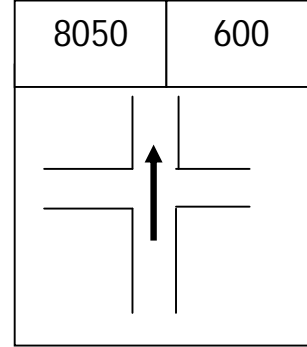
A droite, chemin de la gorge aux loups



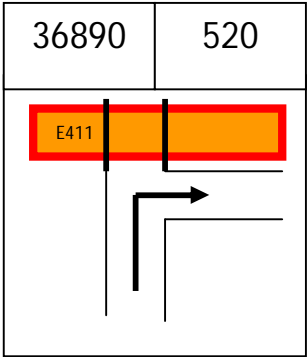
Continuer tout droit



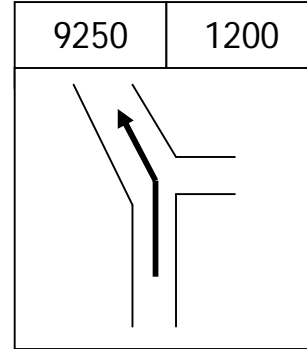
A gauche, rue de l'Eglise.



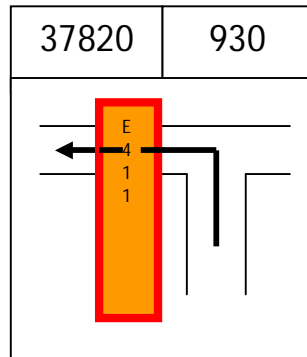
Continuer tout droit, sur le chemin de la Gorge aux loups



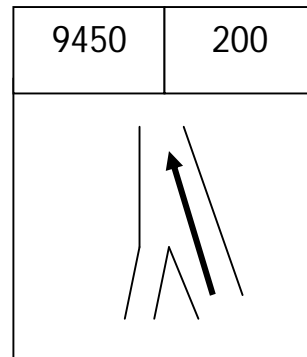
Au pont de l'autoroute, à droite.



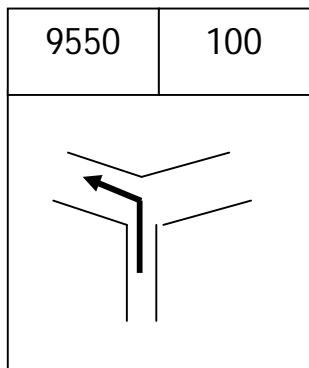
Continuer sur la gauche, sur le chemin de la Gorge aux loups



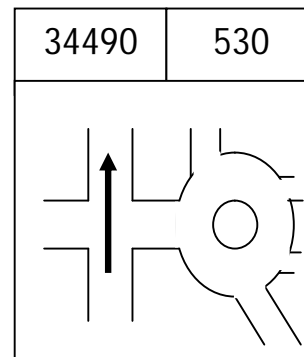
A gauche, passer autoroute.



Continuer tout droit, sur le chemin de la Gorge aux loups

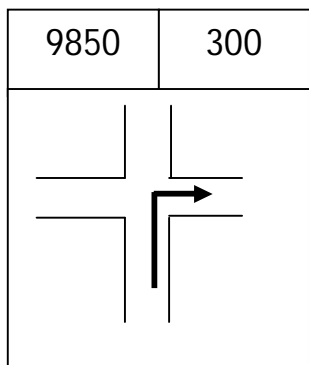


Tourner à gauche, chemin de Royenne

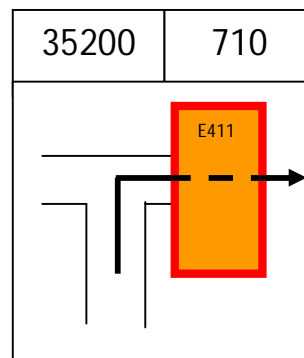


ATTENTION, route très fréquentée. Soyez prudent !

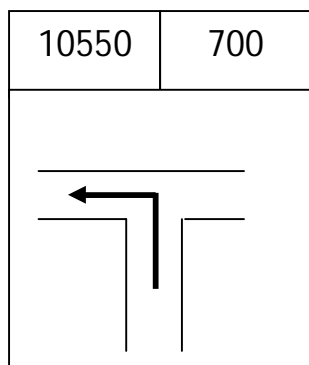
A la sortie d'autoroute, tout droit sur le chemin de remembrement.



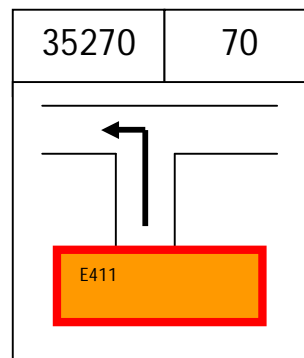
A droite, Fort des Voiles



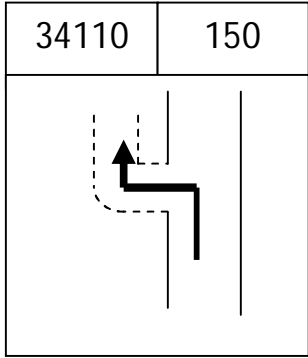
A droite, passer sous l'autoroute.



A gauche, rue Bas Bonlez

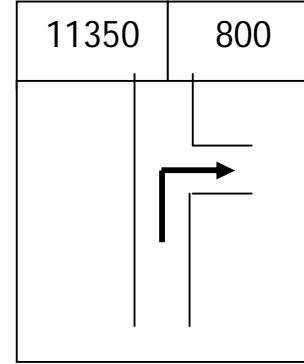


Après l'autoroute, à gauche

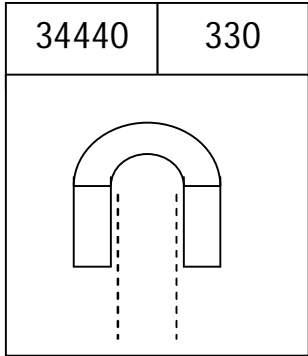


PAR TEMPS SEC, prendre chemin de terre à gauche.

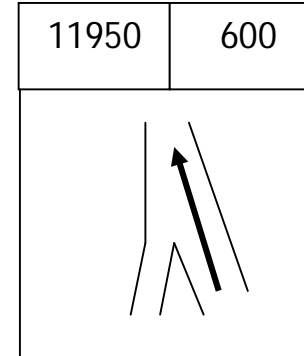
SINON, passer à la page suivante.



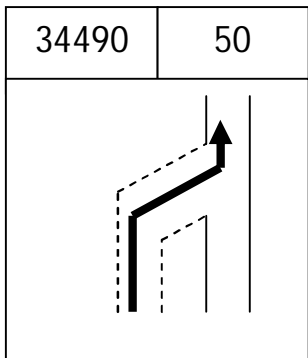
A droite, chemin de la Bourlotte



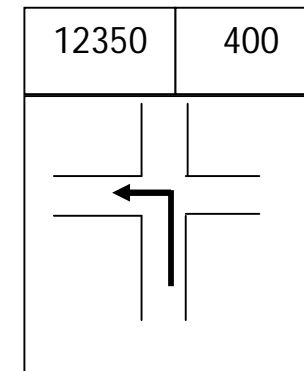
Passer dans le tunnel



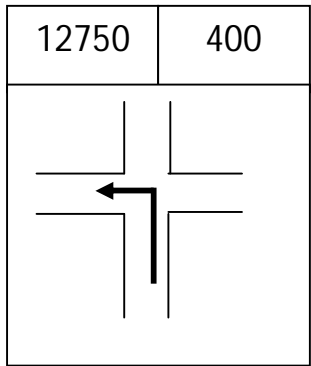
Continuer tout droit, rue Bernard Croix



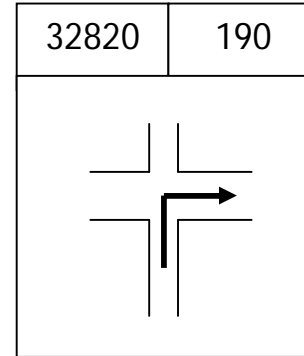
A la sortie du tunnel, revenir sur le chemin de remembrement.
PASSER A LA DISTANCE 35200 M



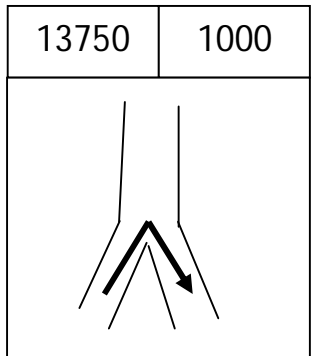
A gauche, chemin de Tout Vent



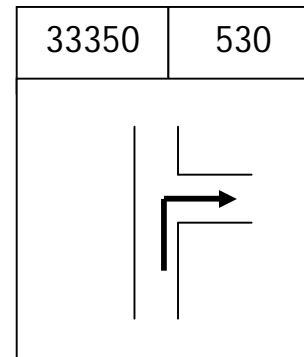
A gauche, chemin de l'Herbe



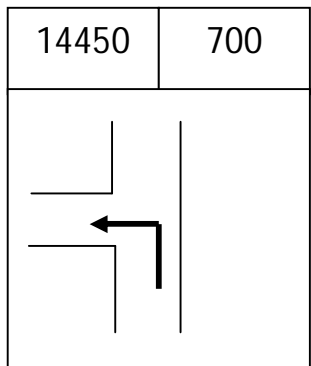
A droite, rue de Neussart.



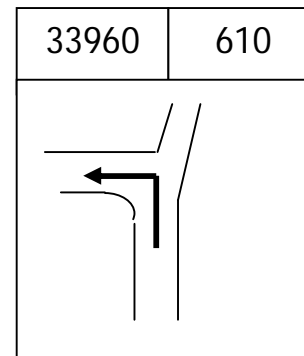
Entièrement à droite, chemin de Gistoux



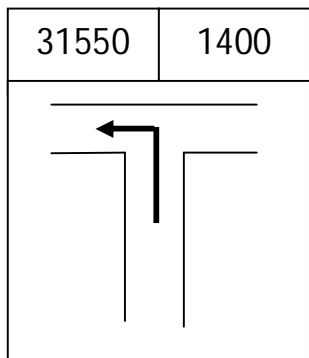
A droite, rue Laid Burniat.



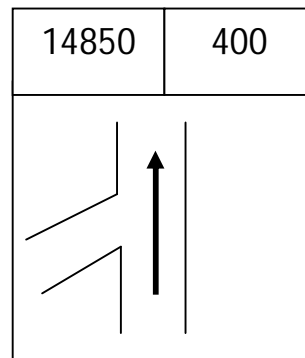
A gauche, chemin d'Inchebroux



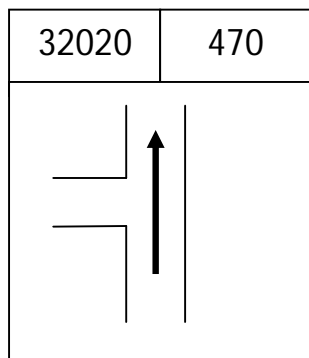
A gauche, rue de Nil.



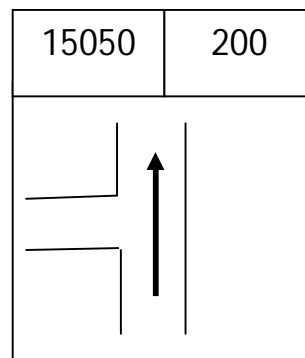
A gauche, chemin du Petit Champ.



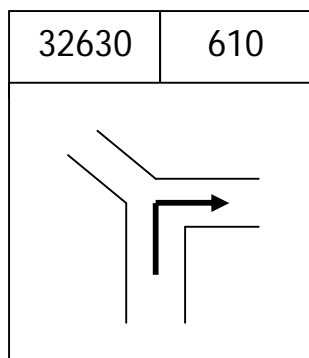
Continuer tout droit, chemin d'Inchebroux



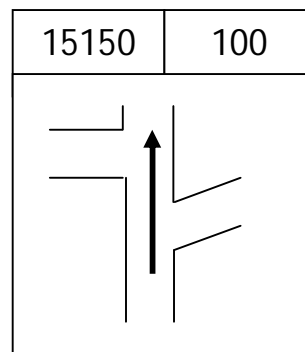
Au chemin d'Oignies, continuer tout droit, rue du Fraignat.



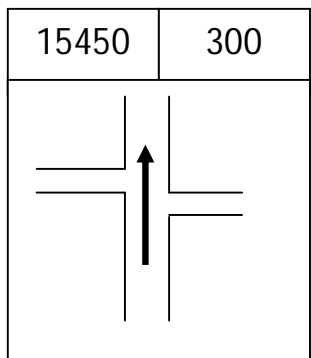
Continuer tout droit, chemin d'Inchebroux



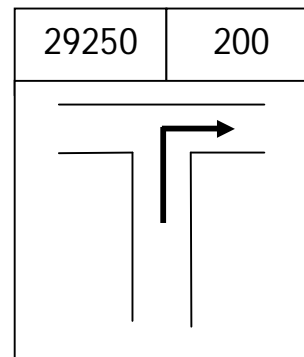
A droite, rue Croix Thomas.



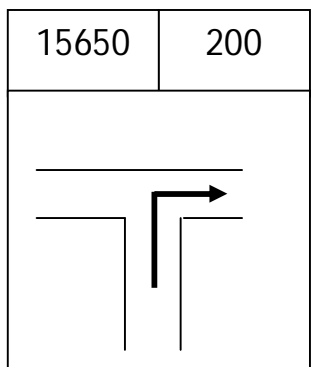
Tout droit, rue Collebrine



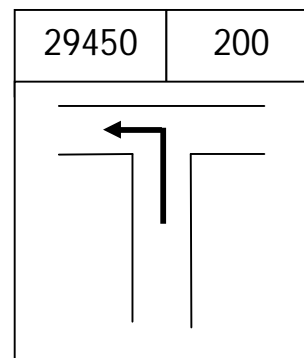
Tout droit, rue Collebrine



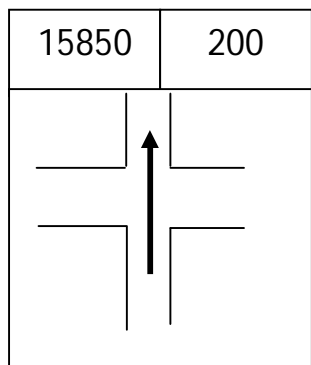
A droite, rue du Brocsous.



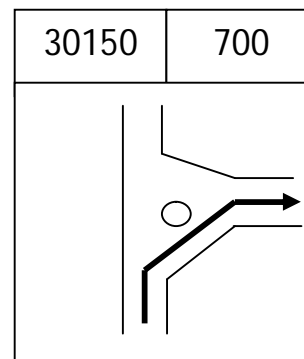
A droite, rue de Wavre



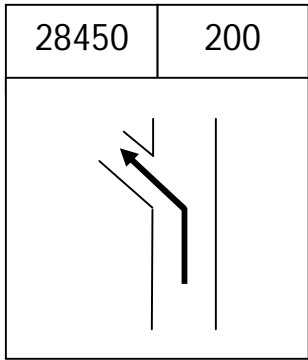
A gauche, chemin du Relais.



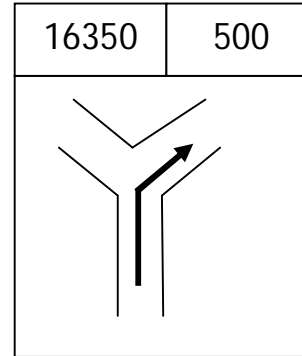
Traversée de la chaussée de Huy.
Prudence !
 Tout droit, rue de Wavre



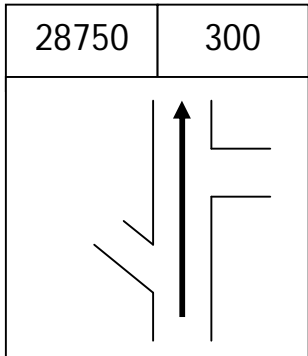
A droite, rue de Meves.



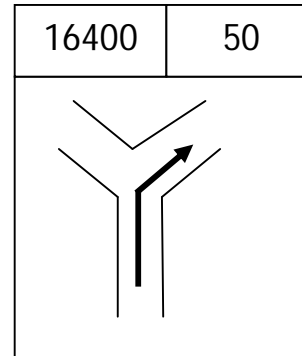
A gauche, avenue des Chevaliers d'Escalada



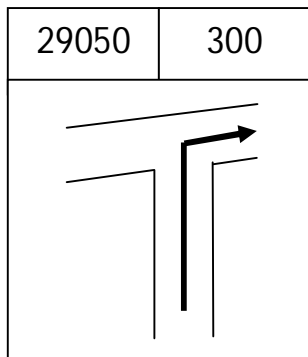
A la rue de Vieusart, à droite, rue Saint Roch



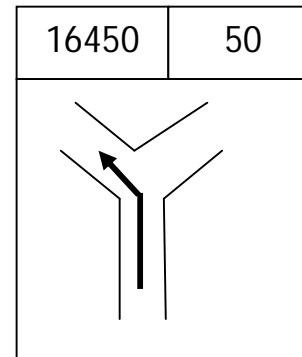
Laisser la rue à gauche et la rue du 14 juillet à droite, continuer tout droit, avenue des Chevaliers d'Escalada.



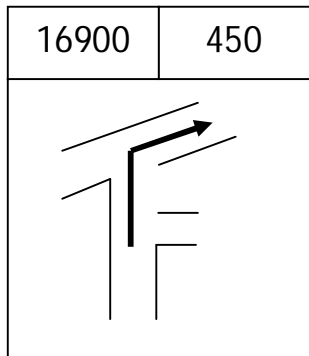
A la rue Bonneveau, continuer à droite, rue Saint Roch



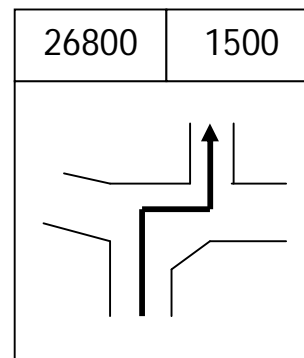
A droite, avenue de la Seigneurie.



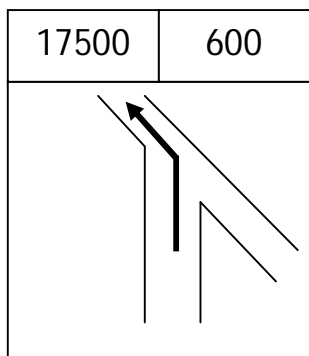
Serrer à gauche pour éviter le Parvis Saint Roch



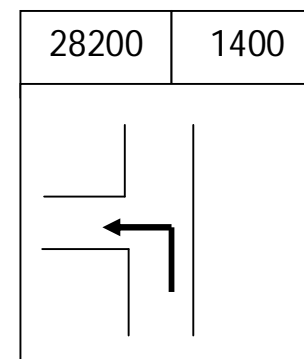
Deuxième à droite, poursuivre rue Saint Roch



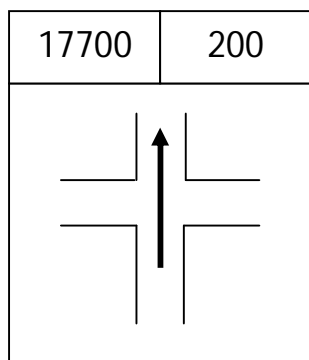
Traverser la chaussée de Huy, PRUDENCE !
 Tout droit, chemin du Bonly



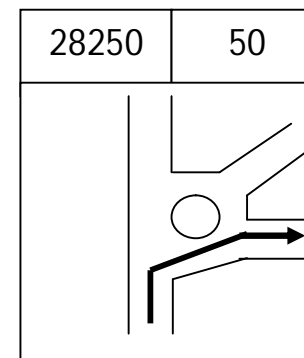
A la rue du Moulin continuer vers la gauche



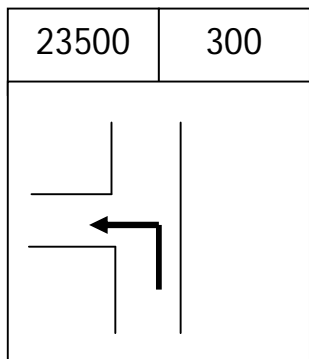
Deuxième après la pharmacie, à gauche, rue des Glaneurs



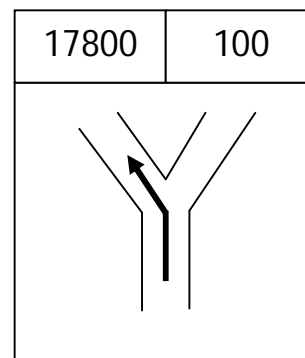
A Tout Vent, continuer tout droit



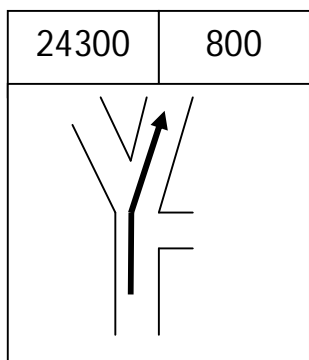
A droite, avenue du Comte



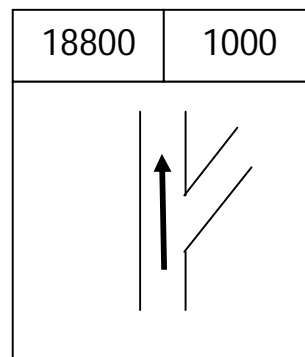
A gauche, toujours rue de Fontenelle



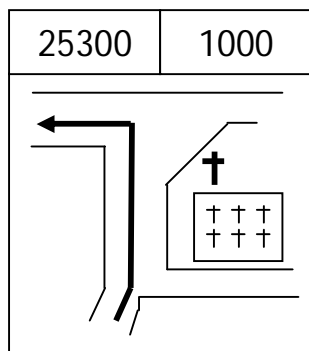
A gauche, rue de la Commone



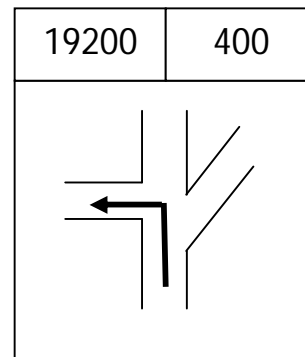
Continuer tout droit rue du Sartau



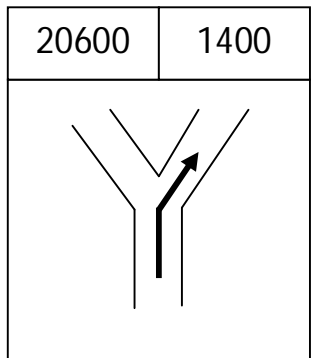
A la Taille Thérèse, continuer tout droit



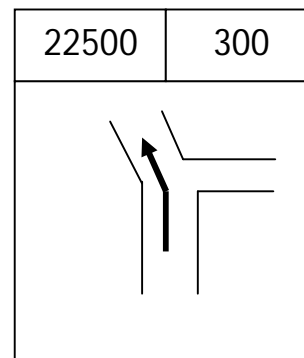
Attention rue fréquentée, prudence !
A gauche, Boulevard du Centenaire



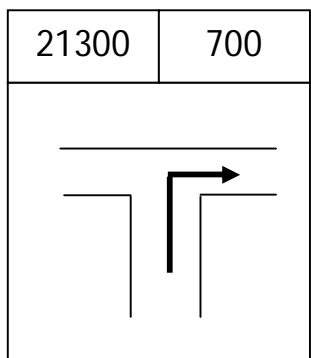
Au croisement de la rue du Village, à gauche,
rue de l'Epine



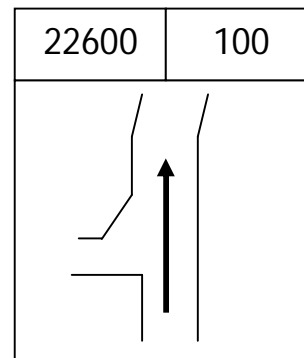
Au croisement de la Taille aux Frênes et de la rue du Taillis, à droite, rue du Taillis



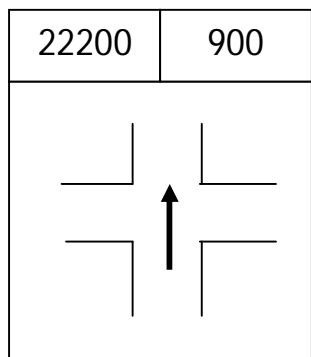
A gauche, rue du Village



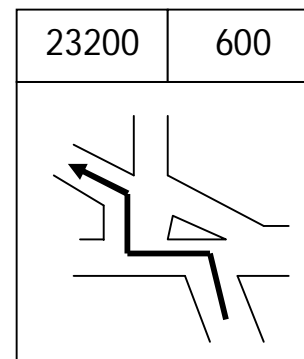
A droite, rue du Brocsous



Serrer à droite, rue des 4 carrés



Au croisement rue de Louvranges et rue Fond Delvaux, continuer tout droit



Traverser la chaussée de Huy, PRUDENCE !
Prendre à gauche, rue de Fontenelle